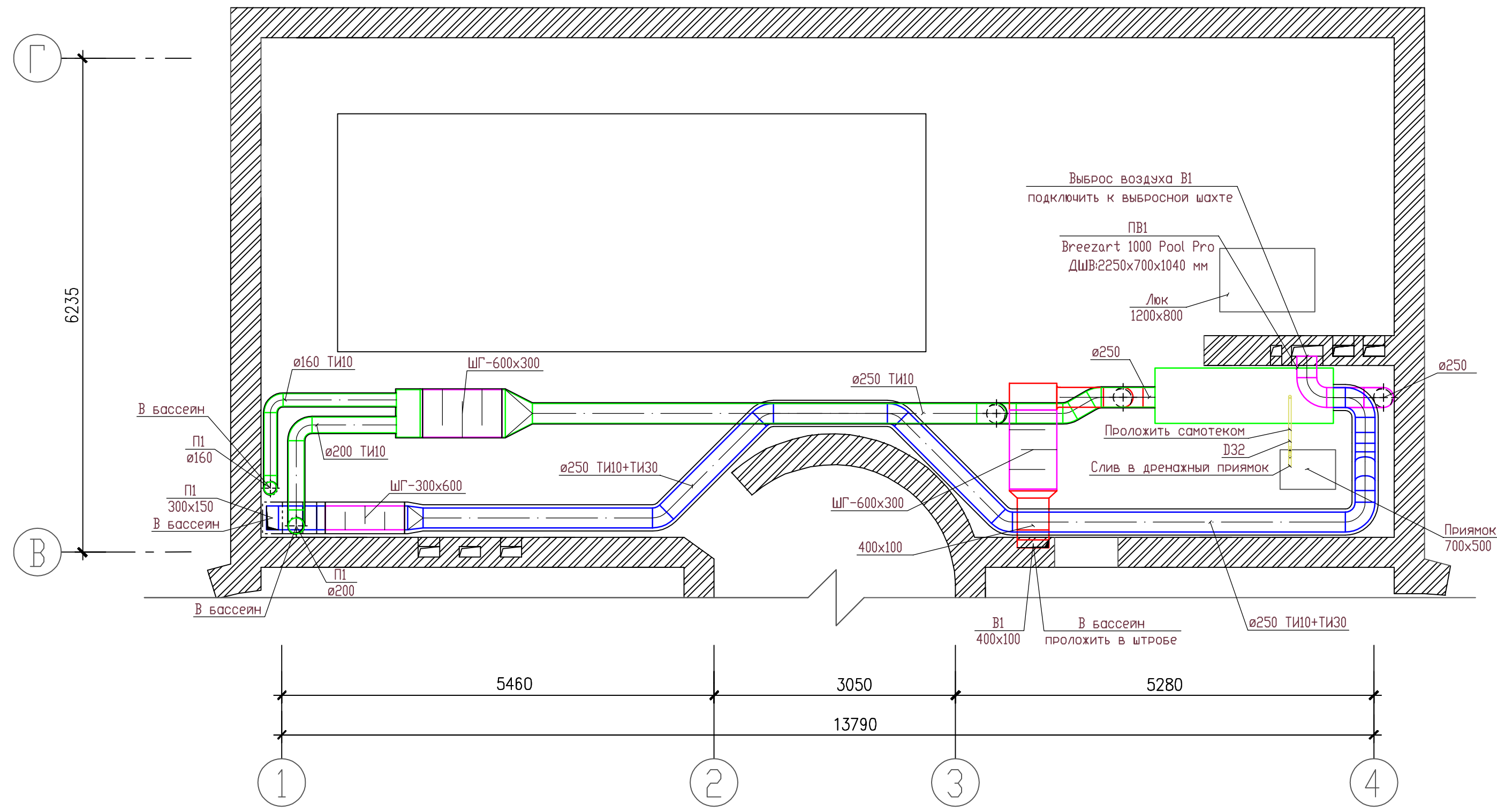


СОГ ЛАСОВАНО

Инв. N подп. Подп. и дата Взаим. инв. N



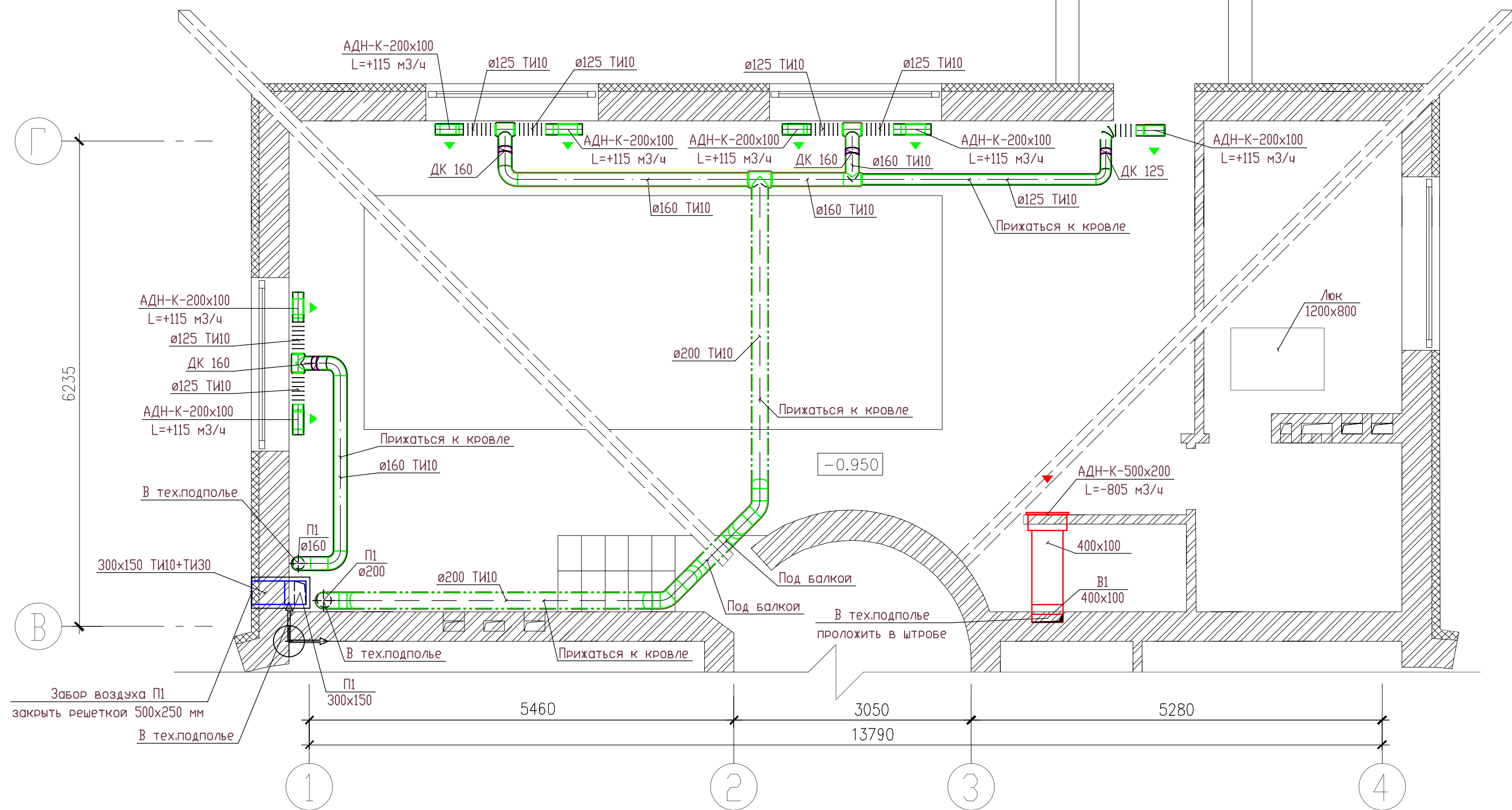
Условные обозначения

- Воздуховод
- Шумоглушитель
- $\varnothing 160\text{-ТИ}10$ - Сечение воздуховода, мм - толщина изоляции, мм

Изм.	К.уч.	Лист	N° док	Подп.	Дата				
ГИП						Вентиляция бассейна	Стадия	Лист	Листов
Разраб.									
Проверил									
План тех. подполья бассейна									

СОГ ЛАСОВАНО

Инв. N подп. Подп. и дата. Взаим. инв. N



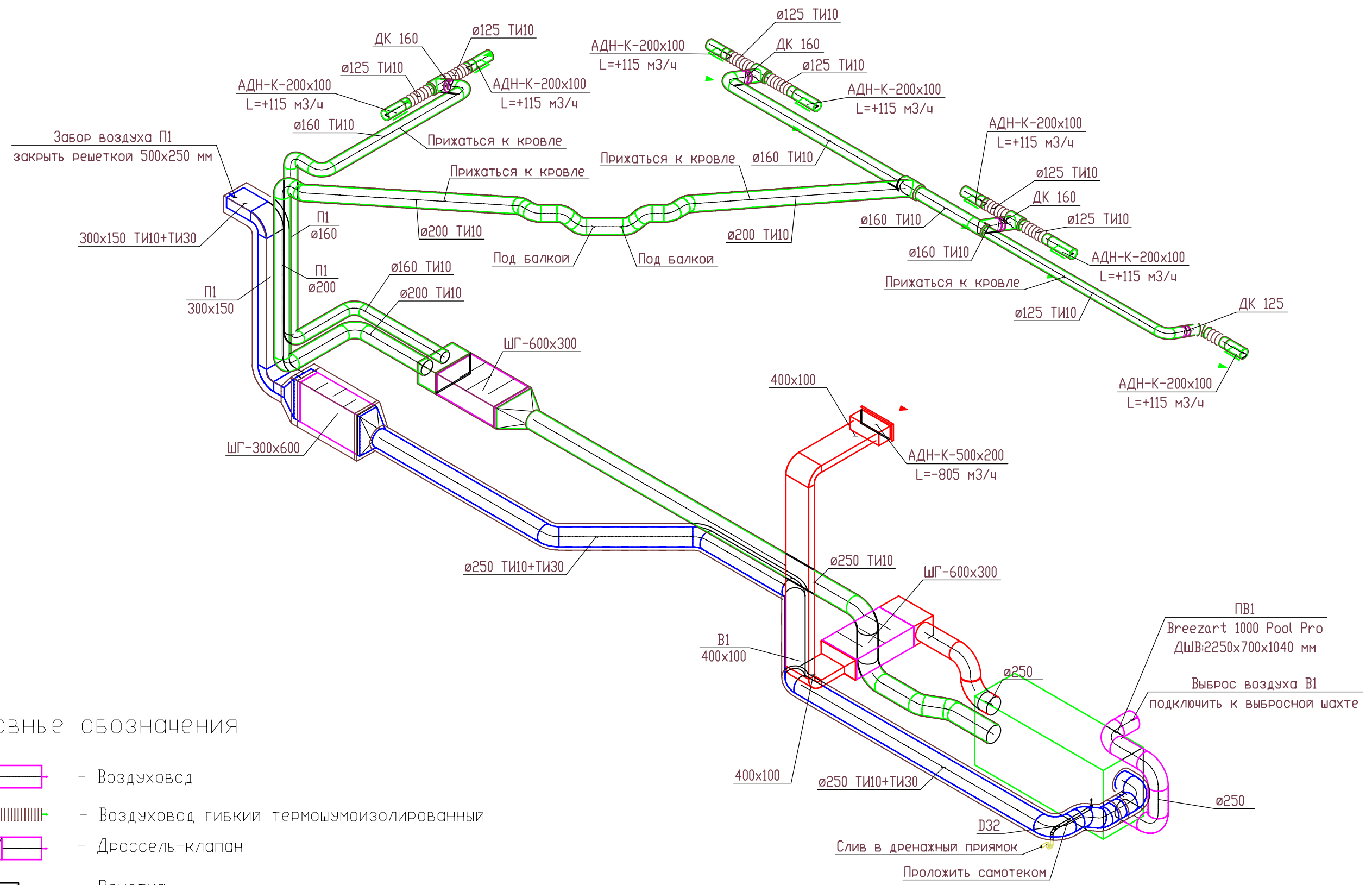
Условные обозначения

- Воздуховод
- Воздуховод гибкий термошумоизолированный
- Дроссель-клапан
- Решетка
- $\varnothing 160\text{-TI10}$ — сечение воздуховода, мм - толщина изоляции, мм
- ADN-200x100 L=+135м3/ч — Маркировка воздухораспределителя расход воздуха, м3/ч

Изм.	К.уч.	Лист	N° док	Подп.	Дата				
ГИП						Вентиляция бассейна	Стадия	Лист	Листов
Разраб.									
Проверил						План помещения бассейна			

СОГ ЛАСОВАНО

Инв. N подл. Подп. и дата
Взаим. инв. N



Условные обозначения

- Воздуховод
- Воздуховод гибкий термошумоизолированный
- Дроссель-клапан
- Решетка

$\varnothing 160\text{-TI10}$ — сечение воздуховода, мм - толщина изоляции, мм
 АДН-200x100 L=+135м3/ч — Маркировка воздухораспределителя расход воздуха, м3/ч

Изм.	К.уч.	Лист	N° док	Подп.	Дата			
ГИП								
Разраб.						Вентиляция бассейна		
Проверил								
Схема систем вентиляции								