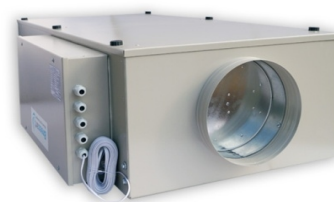


Приточная установка 1000 Cool F

Описание

Приточная установка с электрическим нагревателем (возможна поставка ПУ с различными мощностями нагревателей) и фреоновым охладителем (требуется ККБ). ПУ комплектуется клапаном с электроприводом и системой цифровой автоматики с пультом управления и всеми необходимыми датчиками. Автоматика может управлять различными типами ККБ. В ПУ используется VAV-совместимый вентилятор Ebmpapst серии EC (произведен в Германии).



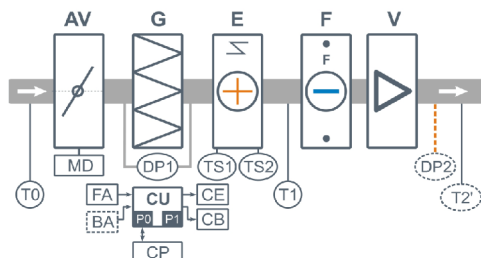
Функции автоматики

- Плавная регулировка мощности калорифера для нагрева воздуха до заданной температуры, защита от перегрева.
- Управление ККБ для охлаждения воздуха до заданной температуры.
- Регулировка скорости (производительности), 8 ступеней.
- Контроль загрязненности воздушного фильтра (цифровой датчик давления).
- Девять недельных сценариев, функции «Комфорт» и «Рестарт».
- Возможность создания VAV-системы (требуется набор VAV-DP).
- Часы реального времени (не сбрасываются при сбое питания).
- Подключение к компьютеру (требуется USB-адаптер) или подключение к системе «умный дом» (порт ModBus RTU).
- Управление внешними устройствами, удаленное управление вентустановкой.
- Управление вентустановкой по локальной сети (через порт Ethernet на пульте).

Технические характеристики

| | |
|--|----------------------------------|
| Мощность калорифера (выбрать при заказе) | 9 кВт - 380В 18 кВт - 380В |
| Тип фреонового охладителя | F42 |
| Максимальная потребляемая мощность | 9,2 кВт - 380В 18,2 кВт - 380В |
| Максимальный ток | 14,4 А 28,1 А |
| Уровень шума LwA (акустическая мощность): на всасывании на выпуске от корпуса | 62 дБА 67 дБА 54 дБА |
| Уровень звукового давления LpA от корпуса | 39 дБА |
| Масса | 65 кг |

Структурная схема



- AV** Воздушный клапан
- MD** Электропривод клапана без возвратной пружины
- G** Воздушный фильтр
- E** Электрический нагреватель
- F** Фреоновый охладитель
- V** Вентилятор серии EC

- DP1** Датчик загрязнения фильтра
- DP2** Датчик давления на выходе ПУ (доп. оборудование для создания VAV-системы)
- TS1** Аварийный датчик перегрева, возвратный
- TS2** Аварийный датчик перегрева, невозвратный
- T0** Датчик температуры наружного воздуха (опция **CC**) **
- T1** Канальный датчик-ограничитель температуры
- T2** Датчик температуры воздуха в помещении (штатно, с опцией **BC** или **PC** не нужен)
- T2'** Датчик температуры приточного воздуха (требуется с опцией **BC** или **PC**)
- CP** Система цифровой автоматики, P0 и P1 – порты RS-485 (ModBus RTU)*
- FA** Пульт управления
- BA** Вход для пожарной сигнализации (по умолчанию) или внешнего управления (настройка с пульта)
- CE** Вход «авария» от ККБ (опция **BA**)
- CB** Выход на вытяжную установку серии Extra
Выход управления компрессорно-конденсаторным блоком:
- сухие контакты – штатно
- бинарный выход (3 реле) – опция **BC**
- 0-10В – опция **PC**

* К порту P0 можно подключить одно из устройств управления (штатный пульт CP-ST, USB-адаптер BSA-02 для связи с компьютером, панель Weintek).
К порту P1 можно подключить одно из устройств управления или увлажнитель воздуха HumiEL / HumiEL P (опция HE / HEP), датчик давления JL201DPR (для VAV) и др. Подробнее см. в документе «Схемы подключения».

** В зависимости от состава опций может использоваться как аналоговый датчик, так и цифровой, подключаемый к порту P1, а также датчик, подключаемый к контроллеру увлажнителя.

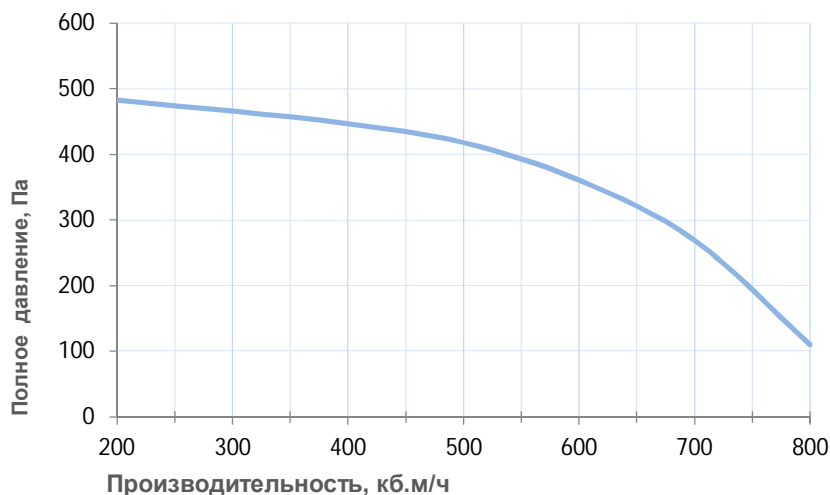
Совместимые опции

| | |
|-----|---|
| СС | Автоматическое переключение тепло/холод. Датчик заказывается отдельно |
| HE | Управление увлажнителем с электрическим постнагревателем |
| HEP | Управление увлажнителем с электрическим пред- и постнагревателем |
| BC | Выход управления ККБ Mitsubishi Electric по бинарному коду (3 реле) |
| PC | Выход управления ККБ 0-10В (Daikin) |

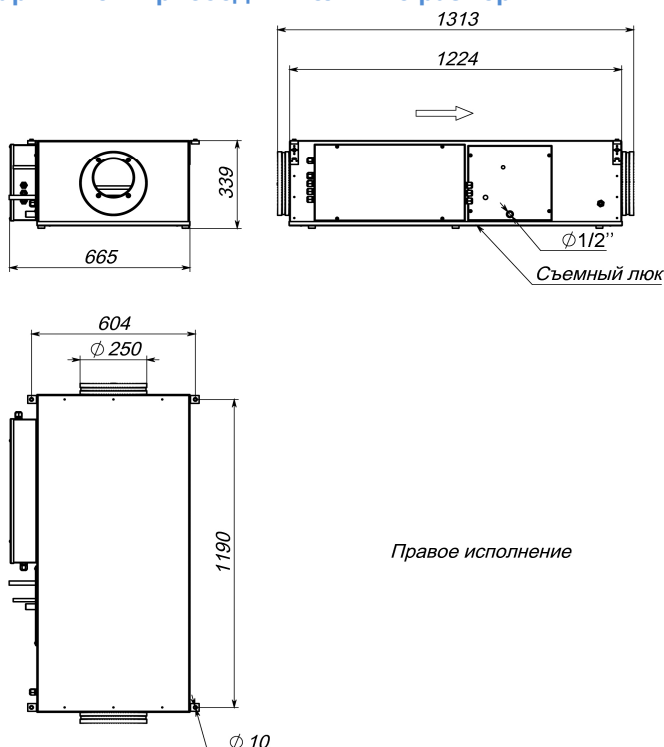
Совместимое оборудование

| | |
|----------------|---|
| JLS26H | Датчик влажности и температуры, выход Modbus RTU |
| MT-6070iH | Панель Weintek, диагональ 7.0", разрешение 800x480 точек, USB-порт, 24В - 700мА |
| MT-8070iH | Панель Weintek, диагональ 7.0", разрешение 800x480 точек, USB-порт, Ethernet, 24В - 700мА |
| CP-2010 | Пульт управления Breezart |
| ALL EXTRA | Все ВУ Breezart сбалансированные по производительности |
| ALL HEL, HEL P | Увлажнители Breezart с электрическими нагревателями |
| VAV-DP | Комплект для создания VAV-системы (JL201DPR, RSCON, кабель 15м, трубка 1м, адаптер) |

Вентиляционная характеристика



Габаритные и присоединительные размеры



Варианты исполнения

Сторона подключения:

- правая
- левая

Тип крепления:

- подвесная (настенная)
- напольная

Сторона тех. обслуживания:

- по стороне подключения

Сторона обслуживания фильтра:

- снизу для потолочных,
- сверху для напольных

Компоновка (для ПВУ):

- горизонтальная

Присоединительные размеры

Патрубок дренажа: 1/2"

Фреоновый охладитель: 1/2" - 3/4"