



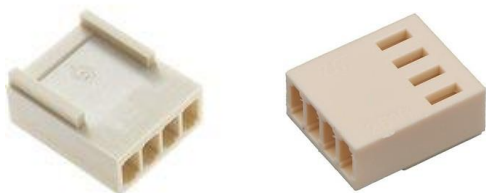
1. Назначение

Кабель соединительный CAB-KLS-15 предназначен для подключения панели управления JLV135 к контроллеру ПВУ и состоит из кабеля КСПВГ 4x0,2, разъема RJ-14 и разъема HU-4 L-KLS1-2,54-04-H (корпус HU-4 L-KLS1-2,54-04-H и 4 контакта HU-4 L-KLS1-2,54-T). В данном документе приведены сведения о покупке и разборке разъема HU-4 L-KLS1-2,54-04-H и схема соединительного кабеля.

2. Приобретение комплектующих

Комплектующие разъема HU-4 L-KLS1-2,54-04-H и инструмент для его обжимки можно приобрести для примера в магазине «Чип и Дип».

- Корпус разъема HU-4 L-KLS1-2,54-04-H



- Контакты разъемов HU-4 L-KLS1-2,54-T



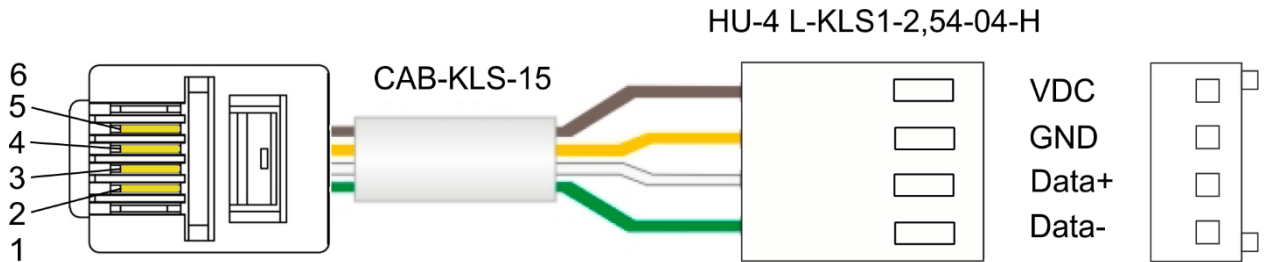
- Инструмент для обжимки типа 608-384N или подобный.

Инструмент для обжимки разъема потребуется в случае уменьшения длины соединительного кабеля. В этом случае также потребуются новые контакты разъема HU-4 L-KLS1-2,54-T.

В случае разбора разъема без обрезки кабеля, инструмент для обжимки не требуется.



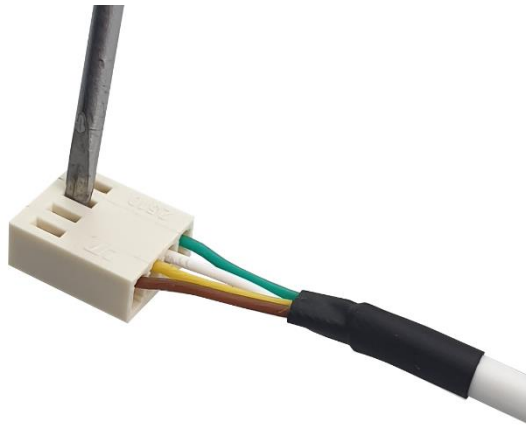
3. Схема кабеля



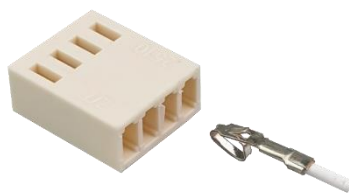
4. Разборка разъема

Ниже показан порядок разборки разъема HU-4 L-KLS1-2,54-04-H.

- Вставить отвертку, или другой плоский инструмент в паз разъема, и несильно нажать, чтобы отогнуть язычок стопора;



- Вытащить провод из корпуса разъема;



- Повторить вышеуказанные операции для других проводов;
- Для сборки разъема необходимо выпрямить язычок стопора, чтобы он немного выступал, и вставить провод в разъем.